

A woman with long brown hair, wearing a grey blazer over a light-colored shirt, is standing in an office. She is holding a blue marker and writing on a whiteboard. The whiteboard has some handwritten notes and diagrams. In the background, there are office windows and a desk with a computer keyboard.

CATÁLOGO DE EMPRENDEDORAS Y EMPRESAS LIDERADAS POR MUJERES APOYADAS POR CORFO

PRESENTACIÓN

**CATÁLOGO DE EMPRENDEDORAS
Y EMPRESAS LIDERADAS POR MUJERES
APOYADAS POR CORFO**

La difusión de casos de mujeres constituye un aporte al empoderamiento económico de las mujeres y un efecto multiplicador para que muchas se atrevan a innovar.

Este catálogo muestra emprendedoras y empresarias que han logrado innovar en sus productos o servicios y entrar a nuevos mercados más sofisticados logrando un aumento en su productividad.

Corfo ha incorporado políticas con enfoque de género para que más mujeres tengan oportunidades de desarrollar emprendimientos de alto impacto, incorporar innovación en sus productos o servicios, desarrollar iniciativas de i+d y acceder a financiamiento, a través de acciones e iniciativas específicas que ayuden a disminuir las barreras, iniquidades y brechas de género.

Marcia Machado
Coordinadora de Género
CORFO

“Ha sido demostrado una y otra vez que empoderar a las mujeres y niñas tiene un efecto multiplicador y ayuda a promover el crecimiento económico y el desarrollo a nivel mundial.”

**Objetivos
de Desarrollo Sostenible.
ONU, 2015- 2030.**



**PROYECTOS APOYADOS
POR CORFO**

Edición 2020

CATÁLOGO DE EMPRENDEDORAS Y EMPRESAS LIDERADAS POR MUJERES
APOYADAS POR CORFO - EDICIÓN 2020



A LA QUIMIO
CON MI SIMIO

A LA QUIMIO CON MI SIMIO

www.junglestudio.org

A la quimio con mi simio es una herramienta de comunicación y apoyo para padres de niños que se encuentran entre los 4 y 6 años de edad que han sido diagnosticados de cáncer y que comienzan con su tratamiento de quimioterapia. Los objetivos de este kit es **apoyar, acompañar y preparar al niño ante en tratamiento y sus efectos secundarios**, velando por su bienestar emocional.

Fundadora: Sophie Traeger



ACCESON

<http://www.acceson.cl/>

AccesOn es una plataforma digital que mejora la experiencia de residir y administrar dependencias privadas a través del IOT, brindando empoderamiento a la comunidad, haciendo que sus procesos sean más eficientes. Nuestro propósito es proporcionar una mejor experiencia a los usuarios a través de una comunicación bidireccional entre el edificio, el hogar, la oficina o la comunidad.

Fundadora: Carolina Vega Correa



AGAPIMÚ

@agapimusabor

En Agapimú Gourmet **nuestro compromiso es llevar a tu mesa sabores innovadores en lindas presentaciones**. Hoy tenemos desarrollada una variada línea de productos como mermeladas, aceites de oliva saborizadas, té, sales en molinillos y pasta de merkén. Elaboramos todo de forma artesanal, libre de químicos y preservantes.



AKUCHA

www.akucha.cl

Platería Austral, **diseño y producción de joyas que sigue la tradición de los Retrajes mapuches** realizados en plata de alta pureza, destinado a clientes nacionales, internacionales, coleccionistas y museos.

CATÁLOGO DE EMPRENDEDORAS Y EMPRESAS LIDERADAS POR MUJERES
APOYADAS POR CORFO - EDICIÓN 2020



ALBA

www.alba-app.com/get/

Al combinar la información de la red social, la ubicación del usuario y las recomendaciones de los padres, Alba puede encontrar la niñera perfecta para cada padre, en cuestión de minutos, como si su mejor amigo lo hubiera recomendado. Por otro lado las niñeras pueden disfrutar trabajando cerca de casa a través de un servicio de búsqueda de empleo fácil y simple.



ALCOM

www.alcomchile.com

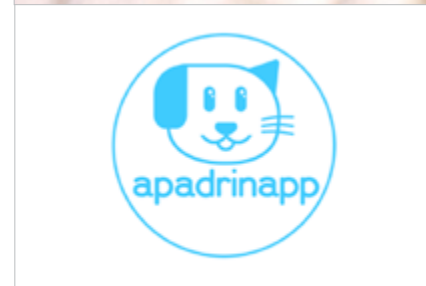
Empresa que se transformó en una Telco siendo un startup. Llevan internet a sectores que las compañías de telecomunicaciones han determinado como “Zonas Rojas” (lugares que no cuentan con internet por ser considerados peligrosos y poco rentables) de Santiago, a través de la instalación de repetidores en negocios de barrio, donde se puede acceder a la red con compras de cuotas.



ALEA

www.alea.cl

Empresa dedicada a elaborar productos libres de gluten, sin colorantes ni aditivos químicos, para personas que deseen tener una dieta saludable, que sean alérgicos al gluten o celíacos.



APADRINAPP

<https://apadrinapp.com/>

Apadrinapp, le permite ayudar a las mascotas que han sido rescatadas y se encuentran en refugios; proporcionando beneficios como alimentos, medicinas, baños, entre otros; puedes hacer todo esto interactuando con una mascota virtual desde tu teléfono inteligente

Fundadora: Sindy Johana Vergara Rodríguez

CATÁLOGO DE EMPRENDEDORAS Y EMPRESAS LIDERADAS POR MUJERES
APOYADAS POR CORFO - EDICIÓN 2020



ART SOAP

www.artsoap.cl

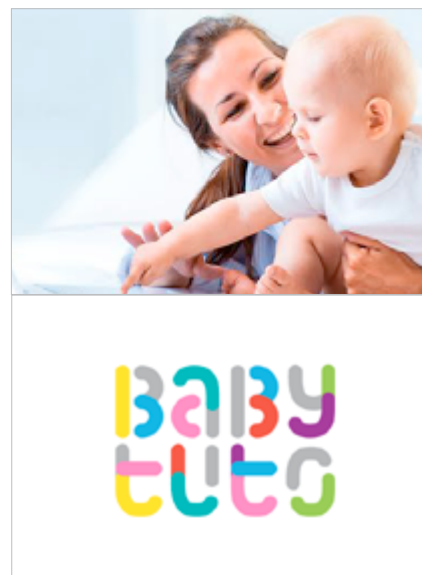
Vende regalos personalizados que son **jabones artesanales con diseño moderno e innovador**, único en el mercado. Con aromas e ingredientes naturales, fabricados 100% a mano y de excelente calidad.



BABYCU

www.babycu.cl

Pionera en Latinoamérica, que se dedica a la comercialización de **ropa infantil con fibra de cobre para niños y niñas recién nacidos** hasta los 2 años. Nos enfocamos en el diseño y desarrollo de productos textiles en base a telas de algodón con fibras de cobre y zinc que tienen cualidades hipoalérgicas y antimicrobianas.



BABYTUTO

www.babytuto.com

Babytuto **acompaña a los padres a través del desarrollo de sus bebés**, proporcionando una experiencia personalizada de información relevante, productos y servicios dependiendo de la etapa de desarrollo del bebé, comenzando en el periodo de concepción hasta que el niño tenga 3 años.



BAU

www.bauaccesibilidad.cl

Boudeguer Accesibilidad Universal es una oficina de arquitectura que entrega **soluciones en accesibilidad** a través de auditorías y asesorías a proyectos de arquitectura y también a través de la especificación y comercialización de productos para una arquitectura inclusiva.

CATÁLOGO DE EMPRENDEDORAS Y EMPRESAS LIDERADAS POR MUJERES
APOYADAS POR CORFO - EDICIÓN 2020



BELLAS
S H O P

BELLAS SHOP

<https://www.bellashop.cl/>

Bellas es la plataforma que conecta a profesionales de belleza con clientes. Los usuarios pueden navegar a través de carteras, hacer y ver reseñas, reservar citas y pagar a través de la plataforma. Los profesionales de la belleza tendrán herramientas que los ayudarán a hacer crecer su negocio, promover su trabajo y ver estadísticas para comprender mejor su estado financiero.

Fundadora: Karla Muñoz Rocha



BerryVita

BERRYVITA

www.berryvita.cl

Jugo concentrado de cranberry 100% naturales, que rinde 9 litros, sin conservantes ni saborizantes ni otros aditivos. Distintas versiones endulzados con azúcar, stevia o sucralosa. Propiedades antioxidantes y antibacterianas.



Bifidice

BIFIDICE

www.bifidice.com

BIFIDICE llegó a Chile con el más sabroso y sano helado probiótico, que incluye un ingrediente inédito: Bacteria Bifidum, las que al consumirse regularmente y en este formato, **refuerzan el sistema inmunológico evitando alergias, sobrepeso, enfermedades crónicas y problemas digestivos**, especialmente en niños y embarazadas.

Fundadora: Anastasia Gutkevich



bioxiplas
soluciones
biodegradables

BIOXIPLAS EXPANSIÓN E INTERNACIONALIZACIÓN

www.bioxiplas.cl

Empresa valdiviana que tiene como objetivo entregar soluciones biodegradables. Sus materias primas son biodegradables, compostables o hidrosolubles. Dentro de sus principales productos tienen bolsas para alimentos, de embalaje y de basura. Por otro lado, fabrican todo tipo de equipos para protección personal tanto para empresas de alimentos como el área de salud en materiales biodegradables.

CATÁLOGO DE EMPRENDEDORAS Y EMPRESAS LIDERADAS POR MUJERES
APOYADAS POR CORFO - EDICIÓN 2020



BOCALI

www.bocali.com

Bocali son **bases y platos de comida saludable en base a quinoa listo para consumir**. Desarrollado con una base de quinoa, que combinada con diferentes verduras, entregarán el aporte energético y nutritivo que tu cuerpo necesita. Viene listo para consumir, bajo en carbohidratos, es libre de preservantes, colorantes y gluten.



*Bon
Atelier*

BON ATELIER

<https://www.bonatelier.cl/>

En 2016 con el objetivo de que todos compartamos la misma mesa, quisimos incorporar productos sin alérgenos y sin azúcar, productos Premium gracias a sus características sensoriales superiores, el uso de recetas propias, la elaboración a pequeña escala y el uso materias primas de primera calidad.

Fundadora: Mariel Casassus



BY MARIA
SINCE 2012
PICKLES

BY MARIA

www.bymaria.cl

By Maria produce **encurtidos o pickles gourmet**. El producto pionero y estrella son sus ya conocidos Pepinos Dulces. El producto logrado tiene un sabor único y un envase y marca destacados, diferenciándose en el mercado gourmet.




Caá Yari
— YERBA —
MATE

CAÁ YARÍ MATE

www.caayarimate.cl

Todos los beneficios del mate en una infusión lista para consumir. Infusión fría en base a hierba mate, de 4 sabores: limón jengibre, frambuesa maracuyá, mango piña, frutilla limón.

CATÁLOGO DE EMPRENDEDORAS Y EMPRESAS LIDERADAS POR MUJERES
APOYADAS POR CORFO - EDICIÓN 2020



CALYPSO CHILE

www.calypsochile.com

Calypso Chile, **diseña, produce y exporta piezas de decoración y joyería en vidrio fusionado**. Utilizamos vidrio plano y vidrio de botellas recolectadas por recicladores de base. Somos una empresa de Comercio Justo, comprometida con las personas y el cuidado del medioambiente.

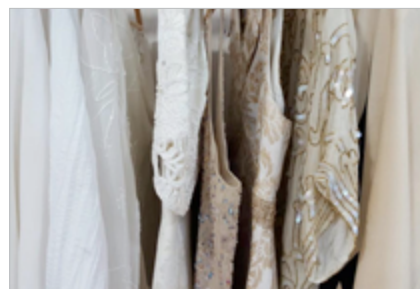


CANDUIT

<http://www.canduit.co>

Canduit es una plataforma SaaS para el aprendizaje basado en proyectos patrocinado por la empresa en la educación superior y más allá.

Fundadora: Leah Davidson



CASA LAPORTE

www.casalaporte.com

Casa Laporte **diseña y confecciona ropa elegante a partir de ropa de segunda mano**. Sus productos se caracterizan porque cada prenda es única y duradera, de alta calidad. Dan una segunda vida a productos usados contribuyendo con ello a la sustentabilidad.

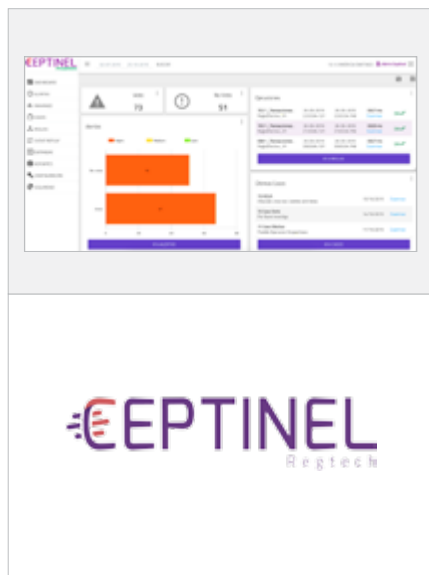


CELEBRA

www.celebradesign.cl

Celebra crea una **vajilla desechable y ecoamigable** con un alto nivel de diseño, ideal para eventos de celebración como cocktails, picnics, banquetes, etc. Su inspiración viene de observar los actos de celebración, del simple gesto de la mano que sostiene la comida y de la sorpresa de comer en un plato de papel que se arma a través de pliegues. Cada uno de sus diseños es armable y resistente a líquidos y aceites.

CATÁLOGO DE EMPRENDEDORAS Y EMPRESAS LIDERADAS POR MUJERES
APOYADAS POR CORFO - EDICIÓN 2020



CEPTINEL

www.ceptinel.com/es

La herramienta permite procesar y combinar datos de múltiples orígenes y niveles de complejidad, generando alertas y levantando casos que ayudan a detectar situaciones anómalas y prevenir lavado de dinero, fraude y riesgos en tiempo real. Se aplican reglas automatizadas y personalizables usando análisis numérico y Machine Learning, definidas junto con el cliente. Nuestros clientes principales son bancos, corredores de bolsa, seguros, AGF, AFP y bolsas de comercio.



CERVEZA +56

www.cervezamas56.cl

Cerveza +56 es **cerveza artesanal sin filtrar**, ofrece variedades Pale Ale y Oatmeal Stout Rescata el concepto de su identidad, la esencia misma de nuestra cultura urbana, nuestros códigos sociales, costumbres e idiosincrasia, eso que nos hace ser chilenos.



CHILE YURTS

www.chileyurts.cl

Chile Yurts es una empresa dedicada a la **fabricación y venta de carpas yurts**. Estas construcciones se basan en los yurts originales, refugios de los nómadas mongoles que viven en las estepas de Asia Central.

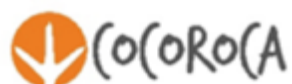


CHILOTE SHOES

www.chiloteshoes.com

Chilote Shoes es un **zapato de uso interior elaborado a mano por mujeres artesanas de la Patagonia Chilena** utilizando lana natural de oveja y cuero de salmón. Cada par esta georeferenciado mediante un código QR que indica por quien y donde este fue elaborado, de manera de transparentar su cadena productiva.

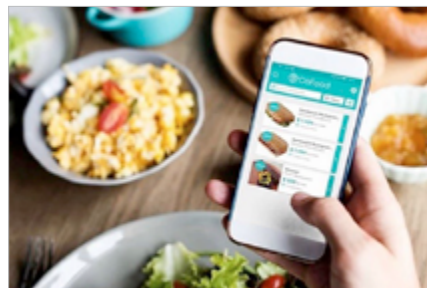
CATÁLOGO DE EMPRENDEDORAS Y EMPRESAS LIDERADAS POR MUJERES
APOYADAS POR CORFO - EDICIÓN 2020



COCOROCA

<https://cocoroca.principalwebsite.com/>

Nuestra principal materia prima y base de nuestro trabajo es el papel de diario reutilizado, a partir de este vamos dando forma a diferentes productos de decoración, originales, únicos y con diseño, como perros, pollos, gallinas, zorros, pingüinos y toninas (delfín chileno).



COFOOD

<https://www.cofood.app/>

CoFood es una App que permite el contacto entre consumidores y comercios mediante la publicación de productos cercanos al vencimiento o que no fueron vendidos durante el día, permitiendo a los consumidores acceder a precios rebajados, comida de calidad y ayudar a combatir el desperdicio de alimentos.

Fundadora:

Pierangela Squadritto Herrera.



COMOQUIERO

www.comoquiereo.cl

Busca ayudar a las personas a disfrutar la hora de la comida, sin tener que invertir demasiado tiempo o dinero, brindando a los usuarios acceso a menús equilibrados; una lista consolidada de ingredientes editable; y la posibilidad de comprar online y recibir en casa.

Fundadoras:

Barbara Sepúlveda, Bernardita Sepúlveda.



CRANBERRY CHIC

www.cranberrychic.com

Red social de moda donde las mujeres pueden inspirarse y comprar desde los looks que comparten las principales trendsetters de su país. Todas pueden convertirse en una trendsetter y recibir beneficios de las marcas.

CATÁLOGO DE EMPRENDEDORAS Y EMPRESAS LIDERADAS POR MUJERES
APOYADAS POR CORFO - EDICIÓN 2020



DILL – DIGITAL INTELLIGENT LEGAL LANGUAGE

<https://www.dill.cl/>

Desarrollamos soluciones cognitivas legales. Integramos herramientas de inteligencia artificial que son capaces de interpretar, asesorar y respaldar procesos legales, de manera eficiente, segura y confiable. Queremos crear un nuevo modelo de asistencia legal que esté disponible para todos.

Fundadora: Catalina Paz Aliaga Farías



DRONE SOLUTIONS

www.dronesolutions.cl

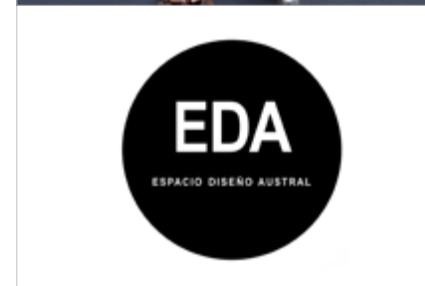
Drone Solutions es una empresa que, **a través de drones y procesamiento de información, entrega soluciones integrales** a firmas del área de la Ingeniería, Construcción, Minería y Agricultura, en cuanto a topografía, mapeos 3D, seguimiento de obras, mapas de vigor en cultivos, entre muchos otros servicios.



DULCE VICTORIA

www.dulcevictoria.cl

Dulce Victoria Girls Boutique, es la **primera boutique chilena de ropa de niñas para eventos especiales**, con un concepto exclusivo y único: vintage romántico.



EDA

@espacioidisenoaustral

Espacio Diseño Austral es una cooperativa integrada por siete mujeres, **asociadas para producir y comercializar productos textiles y orfebrería**, con materiales nobles y diseños contemporáneos para lograr productos de lujo sustentable, rescatando y potenciando el patrimonio local. Bajo los principios de sustentabilidad, identidad local y comercio justo, fomentan el consumo consciente a través de la valoración de los productos hechos a mano.

CATÁLOGO DE EMPRENDEDORAS Y EMPRESAS LIDERADAS POR MUJERES APOYADAS POR CORFO – EDICIÓN 2020

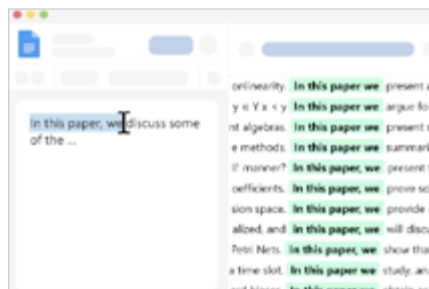


envuelBee

ENVUELBEE

www.envuelbee.cl

Elaboran localmente en el sur de Chile paños y bolsas de tela impregnada en cera de abejas que permiten conservar los alimentos frescos por más tiempo sin utilizar plástico. Envuelbee es reutilizable hasta 60 veces, lavable y compostable. Es una alternativa sustentable para el plástico film y las bolsas resellables. Se comercializa a través de su e-commerce, y a más de 15 tiendas asociadas a nivel nacional, Jumbo y Falabella.



ESCRIBE MEJOR

<http://writebetter.io>

WriteBetter es una herramienta para mejorar las habilidades de escritura de los estudiantes de inglés y proporcionar orientación a cualquier persona que necesite escribir un texto en inglés. Es un complemento de Word que permite a los usuarios verificar sus textos mediante un corpus de 4 millones de frases, que muestra el uso de palabras en contextos reales.

Fundadora: Daniela Bascuñan



FELTSU

www.feltsu.com

Empresa familiar chilena que se dedica a la artesanía de exportación en fieltro de lana y seda natural pintada a mano. Elaboramos y diseñamos textiles con los que confeccionamos ponchos, bufandas, echarpes y accesorios para la mujer, como también cuadros, tapices, cojines y pieceras para decoración, con materiales naturales y reciclados.



Foodture.
• SMART FOOD •

FOODTURE

www.foodture.co

Foodture utiliza la ciencia y las plantas para desarrollar alimentos ricos en proteínas sabrosos y saludables, creando un futuro sostenible.

Fundadora: Linda Obregón

CATÁLOGO DE EMPRENDEDORAS Y EMPRESAS LIDERADAS POR MUJERES
APOYADAS POR CORFO - EDICIÓN 2020



FREEMET

www.freemet.cl

Desarrollo de **crema protectora de la piel con capacidad de bloquear metales pesados y radiación solar**. Es una línea de productos con tecnología de micropartículas naturales capaces de atrapar metales pesados del ambiente, reduciendo su toxicidad y ayudando a proteger la piel y salud de las personas. Las líneas de negocio que nacen de esta tecnología son dos, productos de cuidado personal y limpieza.

Fundadoras: Andrea Moraga Oyarce, Carolina Urrutia Álvarez



FRIENDLYWOOL
PATAGONIA

FRIENDLYWOOL

www.friendlywool.com

Promovemos el respeto por el medioambiente, la protección de la fauna nativa, las buenas prácticas ganaderas y de cuidado animal, prácticas tradicionales y el comercio justo. Nuestro compromiso es rescatar y poner en valor la lana producida en la región de Aysén. **Producimos ovillos y tejidos de lana totalmente trazables, con certificación Wildlife Friendly.**

Fundadoras: Paula Herrera Gutiérrez, Emilia Lagos Iturra, Paulina Retamal Iturra, Josefina Ruiz Catalán.



genia
GENÉTICA PARA TODOS

GENIA

<http://www.genia.me>

Una plataforma digital que mejora la salud al traducir su ADN en informes personalizados y lo conecta con productos y servicios personalizados de marcas de bienestar.

Fundadora: Naomi Berman



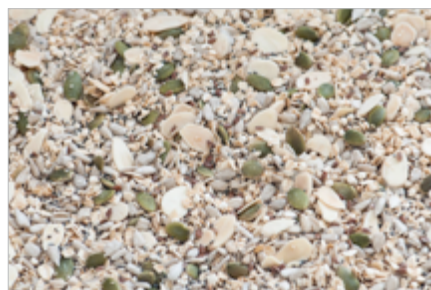
GIVIN

<http://www.givin.cl>

Givin es el primer Marketplace de Lista de Deseos en América Latina que conecta los deseos de las personas con los que desean darles el Regalo Perfecto. Para las empresas, es un nuevo canal de ventas donde pueden expandirse a nuevas ocasiones de consumo, llegando a todos los que alguna vez se han preguntado: ¿Qué regalar?

Fundadora: Camila Muñoz

CATÁLOGO DE EMPRENDEDORAS Y EMPRESAS LIDERADAS POR MUJERES
APOYADAS POR CORFO - EDICIÓN 2020



GRANA

www.grana.cl

Grana ofrece una **alternativa realmente saludable y nutritiva para los desayunos y colaciones de los chilenos**. Su primer producto es una granola o cereal en base a semillas. Es un sólo mix que incluye: Avena, Maravilla, Chía, Linaza, Almendras, Semillas de Sésamo, Semillas de Amapola, Semillas de Zapallo y Pipocasde Quinoa. No tiene adición de azúcar ni sodio y contiene un 20% de fibra.



GROC

www.groc.cl

Desarrolla y produce **material educativo, concreto, de calidad y diseño innovador**. Sus productos presentan versiones reutilizables, bilingües, distintos formatos, customización y contexto nacional.



GUARÁ

<https://www.guara.ai/>

Guará adapta productos digitales para encajar perfectamente en el mercado de habla hispana de una manera rápida y rentable a través de su API.

Fundadora: Inés Benson



HEBRAS DEL ALMA

www.hebrasdelalma.cl

Hebras del alma son **figuras de lana 100% de oveja confeccionadas con la técnica de fieltro**, inspiradas en diferentes culturas y pueblos originarios de Chile y Latinoamérica y elaborados por manos de mujeres de la Región de La Araucanía, Chile.

CATÁLOGO DE EMPRENDEDORAS Y EMPRESAS LIDERADAS POR MUJERES
APOYADAS POR CORFO - EDICIÓN 2020



HUENUMAN

www.huenumanorfebreria.cl

Orfebrería Mapuche Contemporánea. **Piezas portables, hechas a mano en plata Ley 950**, (juego de aros, colgantes, tupus, anillos, colleras, pines, etc.). Recoge símbolos de la naturaleza, rescata representaciones que forman parte de la religiosidad y cosmovisión del Pueblo Mapuche, en diseños que las hacen urbanas y frescas.



IARÚ

www.iarulavandapatagonia.cl

En Iarú Lavanda Patagonia, **cultivamos lavanda de manera orgánica y, con su aceite esencial, formulamos productos de cosmética natural únicos**. Nuestra línea Iarú Lavanda Calafate cuenta con ingredientes certificados, sin la utilización de sal, sulfatos, parabenos, colorantes ni perfumes artificiales y no testados en animales. Nuestro huerto y aceite esencial cuentan con certificación orgánica formal gracias al apoyo de Corfo.

Fundadora: Verónica Ehijos Muñoz.

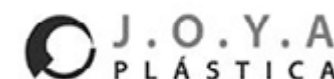
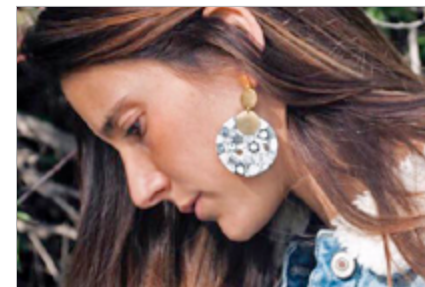


IDEA-TEC

www.idea-tec.cl

Las pinturas desarrolladas por Idea-Tec, están diseñadas para aplicaciones de tráfico: suelos sellados y estacionamientos en general, desvíos y repintado, con mejor desempeño que las pinturas tradicionales y formuladas a partir de EPS (plumavit) reciclado, contribuyendo así al cuidado del medio ambiente y a aquellas empresas cuyas políticas de sustentabilidad son un eje central de su funcionamiento.

Fundadoras: Cristina Acuña y Constanza Cifuentes



JOYA PLÁSTICA

www.joyaplastica.com

Joya Plástica diseña y produce piezas de **joyería sustentable hechas a mano utilizando únicamente bolsas plásticas** desechables como materia prima. Específicamente diseñan y fabrican aros, collares y anillos.

CATÁLOGO DE EMPRENDEDORAS Y EMPRESAS LIDERADAS POR MUJERES
APOYADAS POR CORFO - EDICIÓN 2020



KAIKAI

www.kaikai.cl

Kaikai es una empresa dedicada al **diseño, fabricación y comercialización de objetos que comunican la identidad chilena**, rescatando distintos aspectos del patrimonio a través de un lenguaje contemporáneo.



KEYCLOUDING

www.keyclouding.cl

KeyClouding es la solución integral para Recursos Humanos que simplifica y mejora la selección de talento, **gracias a tecnología y completas evaluaciones psicométricas online.**



KOKOROFOODS

KOKOROFOODS

www.kokorofoods.cl

Ajo negro, producto de la fermentación del ajo común que potencia las propiedades que tiene este alimento. Sabor dulce, más versátil para cocinar y sin el pasoso y fuerte olor del ajo común.



KRUZ

www.kruz.cl

Kruz entrega una solución integral, diseñando **muebles modernos, de calidad, duraderos**, fabricados con maderas nobles chilenas, con un diseño donde se resaltan las vetas naturales de éstas y mediante un ciclo sustentable, que no genera “basura” (residuos) en su producción.

CATÁLOGO DE EMPRENDEDORAS Y EMPRESAS LIDERADAS POR MUJERES
APOYADAS POR CORFO - EDICIÓN 2020



Kuyfi Rayen

KUYFI RAYEN

@kuyfi_.rayen

Somos un taller de artesanía mapuche que **trabajamos la fibra vegetal ñocha (nombre nativo de la fibra vegetal, o pita) para dar vida a joyas inspiradas en los pueblos originarios de Chile.** Existimos para recrear el arte, darle vida, uso y sentido, atesorando saberes y técnicas ancestrales, que permiten conservar el valor cultural de cada una de las creaciones.



LA BOTICA DEL ALMA

www.boticadelalma.cl

La Botica del Alma es una iniciativa de la herborista Paula Phillips Eyzaguirrey el Ingeniero José Díaz del Río, que busca **resguardar y difundir el uso de las plantas medicinales en Chile**, y que cuenta con la autorización de la SEREMI de Salud quien le concedió el primer registro en Chile para procesar, envasar y comercializar las 103 plantas publicadas por el Ministerio de Salud dentro del Listado de Medicamentos Herbarios Chilenos, indicando sus propiedades medicinales en el envase.



LM
LA MURTA

LA MURTA

www.lamurta.cl

La Murta es una empresa que se dedica a **producir y comercializar prendas de vestir y accesorios hechos a mano**, con sello de origen y fibras naturales de la región de Los Lagos.



La Sebastiana
ZAPATERIA

LA SEBASTIANA

www.lasebastianazapateria.cl

Zapatos de alta calidad, de fabricación artesanal y diseño chileno. Busca potenciar lo nacional a través de sus diseños inspirados en sectores de Chile (Rancagua, Rupanco, Tunquén).

CATÁLOGO DE EMPRENDEDORAS Y EMPRESAS LIDERADAS POR MUJERES
APOYADAS POR CORFO - EDICIÓN 2020



LA VIDA PORTEÑA
www.lavidaportena.cl

La Vida Porteña nace con el objetivo de visibilizar el enorme legado de Valparaíso a nuestra identidad cultural. Su misión es **rescatar gráficas, historias y personajes típicos, con el fin de desarrollar productos clásicos** que rememoren una época y que sean representativos del notable pasado del que un día fuera el gran Emporio del Mar del Sur.



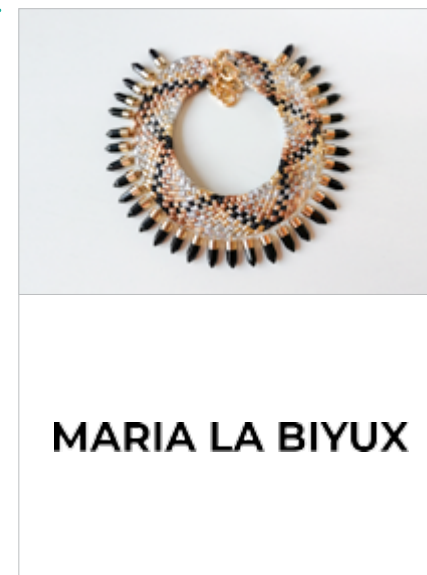
LAB 4U
www.lab4u.cl

Lab4U es una aplicación para teléfonos móviles que **busca democratizar el acceso a la ciencia**. Ellos utilizan los sensores del teléfono para crear un laboratorio móvil donde se pueden realizar experimentos como medir velocidad, temperatura y usar la cámara como microscopio. Ellos ganaron varios concursos de innovación en EE.UU.



MAGDALENA LE BLANC
www.magdalenaleblanc.cl

Crea **chales, pieceras de cama y cojines de calidad Premium** de fibras 100% naturales, principalmente alpaca, oveja, a lgodón y lino, hilados en su mayoría a mano y tejidos en telares manuales.



MARÍA LA BIYUX
www.marialabiyux.cl

Marca de diseño y joyería de autor elaborados por mujeres privadas de libertad en Chile. Empoderamos a las mujeres a través del tejido de piezas 100% hechas a mano, desde una metodología terapéutica con foco en lo emocional, mental y social. El tejido es un canal mediador donde el autoestima, confianza y tolerancia a la frustración y compromiso se trabajan de manera especial, permitiéndoles conectar con su fuerza interior y así crear piezas únicas.

CATÁLOGO DE EMPRENDEDORAS Y EMPRESAS LIDERADAS POR MUJERES
APOYADAS POR CORFO - EDICIÓN 2020

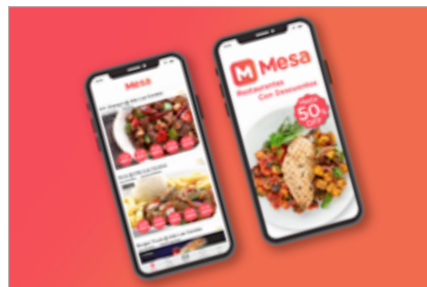


MERCADO CIRCULAR

<http://www.mercadocircular.org/>

MercadoCircular automatiza el reciclaje de las empresas, utilizando sensores instalados en sus contenedores. Nuestra red de recicladores recibe las solicitudes, el valor comercial aproximado de los residuos que se capturarán en el viaje, una ruta óptima y un lugar donde garantizar el destino final de valorización de sus residuos.

Fundadora: Paulina Andrea Cataldo Ide



MESA

www.reservamesa.cl

Mesa potencia las horas bajas de los restaurantes con precios dinámicos, descuentos que varían de 10% a 50% dependiendo de la demanda para maximizar los ingresos. Entre más fuera de hora punta uno reserva en Mesa, mayor es el descuento asociado. De esta manera llenan las mesas vacías y generan nuevos ingresos para los restaurantes.



MI HISTORIA

www.mihistoria.cl

Mi Historia es la primera empresa en traer a Chile **medallones (pulseras y llaveros) personalizables** para atesorar los momentos más importante de la vida y llevar los consigo en todo momento.



Mi Segunda Vivienda.cl

MI SEGUNDA VIVIENDA

www.misegundavivienda.com

Mi Segunda Vivienda es una plataforma web especializada en el mercado de la segunda vivienda, que **consolide la oferta de venta y arriendo de casas, departamentos, sitios, parcelas y proyectos en un solo lugar**, entregándole al potencial comprador acceso a una interfaz de búsqueda simple, amigable y enfocada 100% a su área de interés.

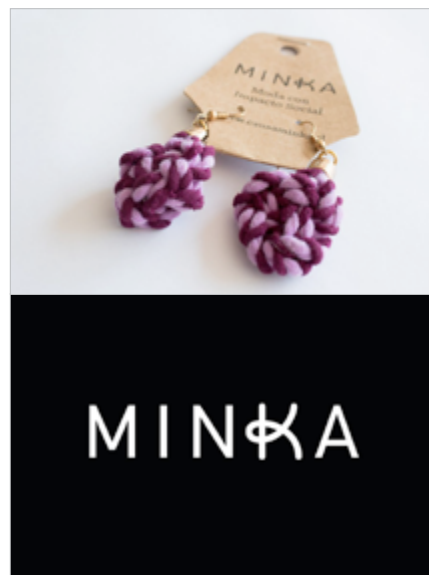
CATÁLOGO DE EMPRENDEDORAS Y EMPRESAS LIDERADAS POR MUJERES
APOYADAS POR CORFO - EDICIÓN 2020



MI SODA

www.misoda.cl

Este producto permite **carbonatar agua del grifo de manera portátil** (con cargador de CO₂ que libera el gas) generando una bebida sana, libre de sodio, económica y además es amigable con el medioambiente ya que las botellas plásticas son reutilizables.



MINKA

www.causaminka.cl

Minka es una empresa social que **gestiona una marca de diseño, con productos diseñados por profesionales del arte y realizados por personas vulnerables social y económicamente, como una oportunidad de surgir**, utilizando materiales reciclados proporcionados por empresas del sector textil. Los productos son hechos a mano, ambientalmente seguros y preferidos por los clientes debido a su finalidad social.



MIOEXO

carlaperezvasquez@gmail.com

Es un **exoesqueleto de rehabilitación** para personas que perdieron la movilidad de brazo, pacientes postrados, y cuidado de la tercera edad. Gracias al apoyo de Corfo con sus programas de TSF y Seed de Start-Up Chile y al Voucher de Innovación para Mujeres, hemos podido desarrollar nuestra empresa desde la fase de ideación hasta el desarrollo de un prototipo viable.

Fundadora: Carla Pérez



MOUTI

www.mouti.co

Es un **dispositivo educativo para la higiene oral para niños**. Es ergonómico y capaz de educar a través de la creación de hábitos, creando didácticamente una actividad divertida basada en la experiencia y el uso de elementos sensoriales que estimulan al niño a asociar un color con el área de la boca.

Fundadora: Bai-mey Chea

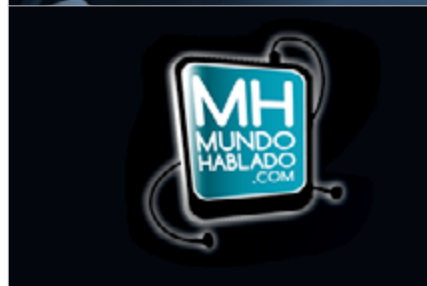
CATÁLOGO DE EMPRENDEDORAS Y EMPRESAS LIDERADAS POR MUJERES APOYADAS POR CORFO - EDICIÓN 2020



MÜLEN

mulen.restauracion@gmail.com

Mülen es un emprendimiento creado el año 2015, destinado a **la conservación y restauración patrimonial**, frente a la necesidad de preservar y divulgar los bienes culturales de carácter material de relevancia históricoartístico. La realización de este emprendimiento contempla también acercar el concepto de rescate artístico, histórico y acervo cultural a los habitantes y comunidad en donde se desempeñe el trabajo.



MUNDO HABLADO

www.mundohablado.com

Mundo Hablado es una empresa estadounidense para la **producción y corretaje en línea de audiolibros, cursos en línea y otros contenidos digitales descargables en inglés, español y portugués** para llegar al mercado latinoamericano.



NATIVE FOR LIFE

www.nativforlife.cl

Nativ for Life nace en 2010 de la mano de Claudia Guiloff e Isabel Lecaros. Con el objetivo de continuar y exacerbar esta tradición, la empresa se orienta principalmente en el exterior, pero buscando paralelamente difundir su valor en Chile.

Fundadora: Isabel Lecaros



NOBUK

www.nobuk.cl

NOBUK diseña productos únicos, elaborados con los mejores cueros de la zona austral del país, los que son **confeccionados a mano por artesanos chilenos**, contribuyendo así en el rescate de su oficio y tradición.

CATÁLOGO DE EMPRENDEDORAS Y EMPRESAS LIDERADAS POR MUJERES
APOYADAS POR CORFO - EDICIÓN 2020



Nün®
Seaweed Foods

NÜN

www.productosnun.com

Los productos comercializados por Nün están formulados **en base a algas típicas chilenas, tales como el cochayuyo y el luche**. Nün tiene foco en las necesidades de los clientes y usuarios, en particular, de chefs y comensales de restaurantes de Alta Cocina (Haute Cuisine). Dentro de sus productos se destacan las harinas y pastas.



ONHELP

ONHELP

<https://www.onhelp.pe/>

Financiamos proyectos de ONG de alto impacto sin donar dinero directamente, sin voluntariado, ¡pero con solo un clic! Esto es a través de una plataforma de criptominería a la que cualquiera puede acceder desde cualquier dispositivo y decidir qué proyecto desean ayudar. Creando así nuevos voluntarios digitales.

Fundadora: Fiorella Estefania Torres Niño.



PampaAromas

PAMPAAROMAS

www.pampaaromas.cl

Pampaaromas es una tienda rural, estamos comprometidos con el entorno y el medio ambiente. **Nuestra artesanía se distingue por ser hecha en forma artesanal y con materiales de la zona nuestra cosmética con aloe vera**, está hecha con aloes de nuestra plantación. Ubicada en la pampa del Tamarugal, Carretera A 665 km 14.7 entre la Tirana y la Huayca.

Fundadora: Laura León Godoy.



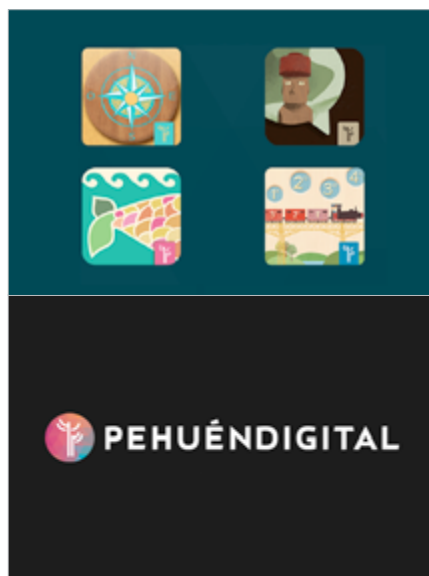
PAYENCu
copper cosmetics

PAYENCU

www.bml.cl/es/payencu

PayenCu (cobre en mapudungun) busca ser la **primera y única línea de productos de higiene y cosmética nacional que contiene oligoelemento de cobre**, otorgándole al cabello y piel todas sus propiedades antibacterianas y antioxidantes.

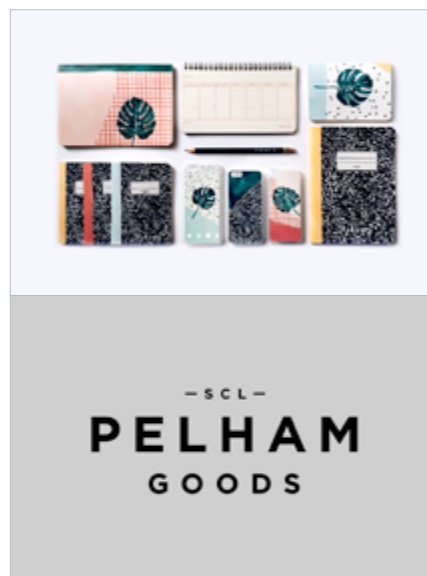
CATÁLOGO DE EMPRENDEDORAS Y EMPRESAS LIDERADAS POR MUJERES APOYADAS POR CORFO - EDICIÓN 2020



PEHUEN DIGITAL

www.pehuendigital.com

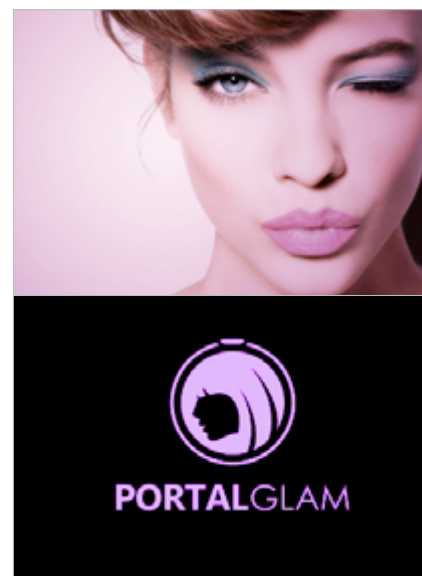
Pehuén Digital busca potenciar y ofrecer contenidos en un área que no existen, **aplicaciones con contenidos locales orientadas a lo pedagógico**, sin dejar de lado la calidad gráfica y estética. Cuentan con 8 aplicaciones móviles multiplataforma donde sus temáticas son sobre matemáticas, diccionario de Rapa Nui-Castellano o bilingües mapudungun castellano con actividades orientadas al fomento lector.



PELHAM

www.pelham.cl

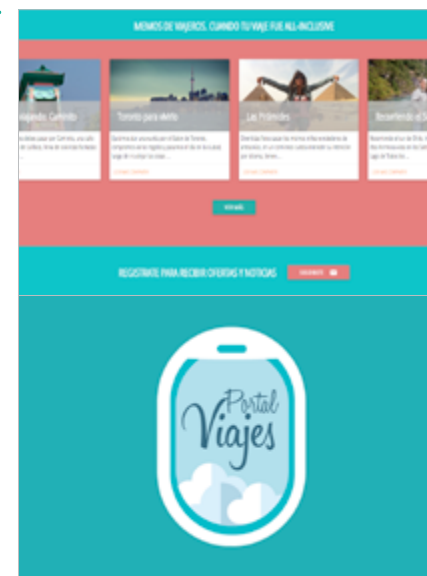
Innovación en la propuesta de las **carcasas como un elemento de extensión del estilo**, como un accesorio de moda con gráfica inspirada en las últimas tendencias del diseño y la moda. Se comercializan a través de plataformas e-commerce y tiendas de diseño en Chile, Estados Unidos y Canadá.



PORTAL GLAM

www.portalglam.cl

Software online (SaaS), diseñado para **apoyar la gestión de peluquerías, centros de estéticas y spas**, además de incluir descuentos y búsquedas para clientes de estos centros.

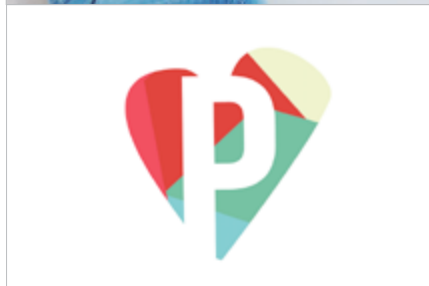


PORTAL VIAJES

www.portalviajes.cl

Portalviajes.cl es un portal para que **las agencias de viajes suban sus programas y puedan llegar a más clientes potenciales**. El portal tiene la alternativa de buscar por destino o buscar por lo que se quiere hacer en vacaciones, comentarios de otros del mismo lugar, cosas que hacer y datos básicos.

CATÁLOGO DE EMPRENDEDORAS Y EMPRESAS LIDERADAS POR MUJERES APOYADAS POR CORFO - EDICIÓN 2020



PRILOV

www.prilov.cl

Prilov es una red social donde **las mujeres venden y compran ropa usada en buen estado**. Está basado en un modelo de confianza e interacción de las usuarias. Damos una segunda oportunidad a un closet en el de otra mujer que si lo desea.



PROLINGUO

www.prolinguo.cl

Nuestra visión es **mejorar las habilidades de comprensión del lenguaje** de más de 2.5 mil millones de personas de habla inglesa en todo el mundo. Queremos habilitar esto ayudando a las personas a crear un impacto con sus palabras.

Fundadora: Nathalie Morales



PROYECTO MOMS

<https://www.proyectomoms.com/>

Conectamos mujeres talentosas con las mejores empresas que tienen ofertas de trabajo flexible.

Fundadora: Cristina Muñoz Galeno



PSICOMETRIX

www.psicometrix.cl/test-vocacional-para-colegios/

Psicometrix es una empresa B dedicada a la medición **psicométrica de estudiantes**, a través de una plataforma que contiene los test online y genera automáticamente los informes. Entrega información tanto a estudiantes como a instituciones para la toma de decisiones, disminuir la deserción estudiantil y orientar vocacionalmente. Trabajamos con más de 300 colegios en Chile y tenemos presencia en México, Perú y Colombia.

CATÁLOGO DE EMPRENDEDORAS Y EMPRESAS LIDERADAS POR MUJERES
APOYADAS POR CORFO - EDICIÓN 2020



PULCHÉN

www.pulchen.cl

Pulchén es un **producto gourmet para parrilleros**. Este consiste en una briqueta elaborada a base de carozos reciclados (descarte industrial del sector agrícola conservero), que sazona y ahuma los alimentos con diferentes hierbas aromáticas culinarias en la parrilla.



QUELP

www.quelp.cl

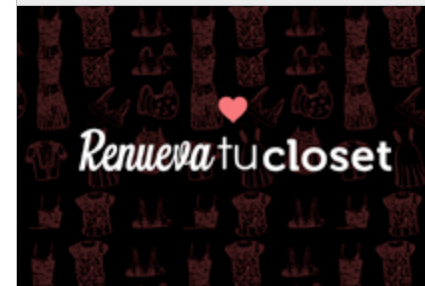
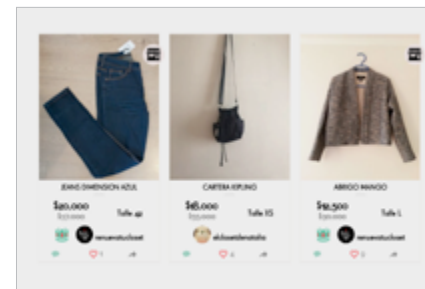
Empresa que produce y comercializa **sustitutos cárnicos congelados en base a algas chilenas**, como luche y cochayuyo, su primer producto son hamburguesas con 55% de cochayuyo, sabor merquén, pimentón y clásica.



REDUKCAL

www.redukcal.cl

Redukcal son **batidos proteicos que complementan el método RDK**, que es una dieta proteinada, que consiste en aportar una cantidad pequeña de calorías, provenientes de las proteínas, lo cual provoca una sensación de saciedad y la reducción rápida de peso a través de la pérdida de masa grasa y asegurando el mantenimiento de la masa muscular.



RENUEVA TU CLOSET

www.renuevatucloset.com

Renuevatucloset.com es la primera comunidad de closets online donde las mujeres abren sus closets para compartir, comprar y vender su ropa. Hoy en día están presentes en Argentina, Chile y Colombia donde cuentan con más de 100 mil usuarios.

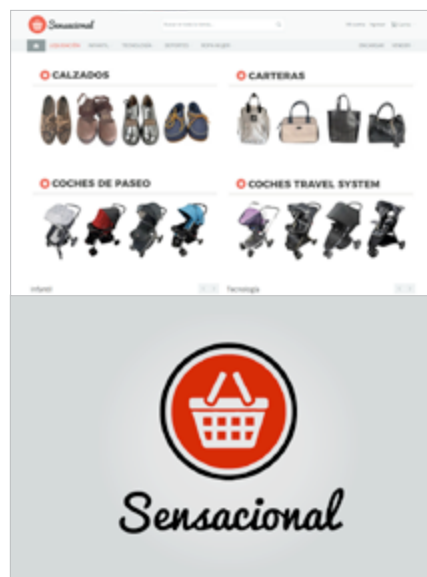
CATÁLOGO DE EMPRENDEDORAS Y EMPRESAS LIDERADAS POR MUJERES APOYADAS POR CORFO - EDICIÓN 2020



RUKAYEN

www.rukayen.cl

Rukayen es el **primer espacio para niños enfocado en la salud y seguridad de los niños de 3 meses a 6 años**. Primer espacio de juego pensado para niños con capacidades diferentes (contención, seguridad, personal). Cuenta con 6 áreas de juego y materiales; lectura y arte, roles, construcción, música, área para bebés, piscina de pelotas y zona motora.



SENSACIONAL

www.sensacional.cl

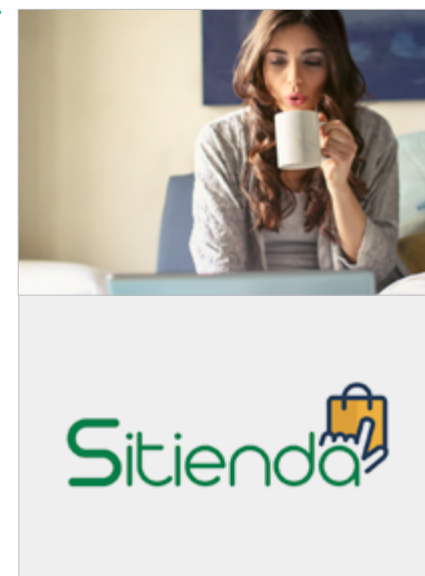
Le encontramos un nuevo dueño a los productos en buen estado que ya no usas. Ahorra tiempo y no te expongamos, hacemos todo el trabajo para que otros lo compren en Sensacional.



SIGNORE MARIO

www.signoremario.cl

Empresa que produce y comercializa **productos en base a soya orgánica certificada**. Su primer producto es mayonesa 100% vegetal, cuentan con 4s abores: clásica, merquén, pesto y ciboullete.



SITIENDA

<http://www.sitienda.com>

SiTienda es una plataforma de comercio electrónico en la nube enfocada en América Latina con la misión de proporcionar la forma más fácil posible para que un usuario final cree una tienda electrónica y reciba pagos en línea utilizando todas las pasarelas de pago latinoamericanas disponibles.

Fundadora: Soraya Flores

CATÁLOGO DE EMPRENDEDORAS Y EMPRESAS LIDERADAS POR MUJERES
APOYADAS POR CORFO - EDICIÓN 2020



SONIC DROPS

www.neurotechnia.com

Sonic Drops es un **pod de aceleración en reposo** que utiliza tecnologías de sonido, vibración y luz para brindar una experiencia de cuerpo completo para ayudar al usuario a sentirse bien descansado en solo 20 minutos.

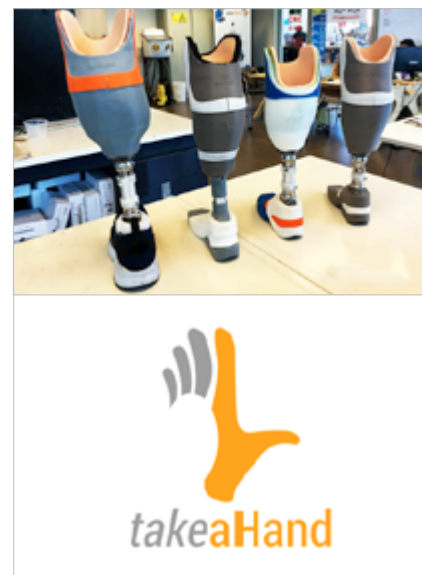
Fundadora: Claudia Wróbel



SWETTEA

www.sweettea.cl

Primer té dulce, sin azúcar, sin aporte de calorías y 100% natural. Único endulzado con hojas de Stevia naturales. Su línea de té está constituida por 5 sabores.

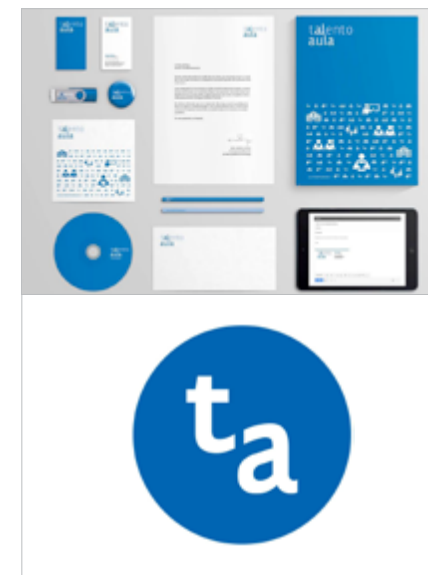


TAKE A HAND

www.takeahand.co

Soluciones ortoprotésicas. Prótesis, adaptaciones ergonómicas de sistemas de prótesis funcionales con la última tecnología, para dedos, manos y brazos para realizar todo tipo de actividades incluso el levantamiento de pesas, andar en bicicleta y practicar remo.

Es utilizado incluso por deportistas olímpicos.



TALENTO AL AULA

www.talentoalaula.cl

Organización y plataforma laboral que **transforma el proceso de búsqueda, selección y evaluación de profesores**, apoyando a los establecimientos en la búsqueda de sus profesionales talentosos. Preselección de candidatos afines según creencias educativas, proyecto educativo e intereses y preferencias laborales.

CATÁLOGO DE EMPRENDEDORAS Y EMPRESAS LIDERADAS POR MUJERES APOYADAS POR CORFO - EDICIÓN 2020



TATITU

sites.google.com/view/artesaniatatitu

Figuras de pueblos originarios y personajes típicos de Chile, hechas a mano, tratando de captar las características típicas de cada etnia o personaje, diseñando un producto que consta de al menos un 40% de materiales reutilizados rescatando el respeto y amor de nuestros ancestros por la tierra.



TE QUIERO VERDE

www.tqv.cl

Peluquería Ecológica. La primera en Chile que se rige por un código ecológico que vela por la salud de sus clientes y también del planeta.



TÉJELO

www.tejelo.com

Téjelo nace como una forma de rescatar las tradiciones de mi familia y de nuestra cultura, de desarrollar productos de mejor calidad y de menor impacto que hoy son difíciles de encontrar y para promover relaciones comerciales más justas para el comercio local. Y sobre todo **para demostrar que las cosas se pueden hacer de una forma diferente, ojalá y siempre de una forma más justa y humana para todos.**



TELECUIDADO

www.tlcuidado.com

Telecuidado es un **sistema de telemonitorización para personas mayores o dependientes.** El servicio innovador consiste en un dispositivo portátil conectado 24 horas al día, 7 días a la semana, a una unidad central de monitoreo, que recibe los signos vitales, la ubicación y las señales del usuario. Si se detecta una emergencia, nos contactamos con el usuario, familiares y emergencias de salud si es necesario.

Fundadora: Paulina Salas

CATÁLOGO DE EMPRENDEDORAS Y EMPRESAS LIDERADAS POR MUJERES
APOYADAS POR CORFO - EDICIÓN 2020



TEPALUMA

www.tepaluma.com

Destilería tradicional de whisky y ginebra, inspirados en la naturaleza de Aysén. El Espíritu de Tepaluma quiere satisfacer el anhelo profundo del corazón para disfrutar de verdaderos sabores, verdaderos lujos naturales y una vida vivida al máximo. Creamos pequeños lotes de joyas líquidas siempre favoreciendo lo épico sobre lo fácil. Nuestro primer es Tepaluma Gin, Espíritu del Bosque. Whisky is coming. También tenemos mixers naturales y servicios de catas y visitas.

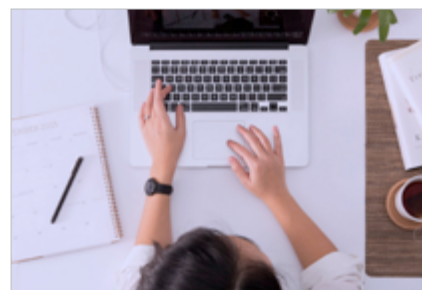


THE LIVE GREEN

www.thelivegreenco.com

Desarrolla **superalimentos 100% libre de químicos y vegetarianos**, la mayoría de ellos son sin gluten y veganos. No agregan colores, sabores, olores ni conservativos artificiales.

Fundadora: Priyanka Srinivas



THERAPSY

<http://www.therapy.com.mx>

Plataforma web que permite la detección temprana y el conocimiento de enfermedades mentales como la depresión y la ansiedad, brindando tratamiento a través de terapias de video llamadas en línea.

Fundadora: Perla Azucena Medina Nahle.



TRAMA TELAR

[@trama.telar](https://www.instagram.com/trama.telar)

A partir del crudo y rústico vellón, teñido con productos ancestrales, nos encargamos de convertirlo en mullidos hilos de lana. Elaboramos productos de vestir y decorativos, con distintas técnicas y materiales en torno a la lana de oveja, en forma sustentable y en un entorno de pasión y constancia por todos nuestros procesos artesanales. Trama Telar genera y apoya el trabajo digno de mujeres artesanas y jefas de hogar, de la comuna de Niquén, Región del Biobío y Peñaflores.

CATÁLOGO DE EMPRENDEDORAS Y EMPRESAS LIDERADAS POR MUJERES
APOYADAS POR CORFO - EDICIÓN 2020



TUCASA
OK
VEMOS LO QUE TÚ NO VES

TUCASAOK

www.tucasaok.cl

Inspecciona nuevas propiedades durante el proceso de transferencia, de modo que el nuevo propietario pueda vivir en perfectas condiciones y evitar el servicio posventa, salvaguardando la seguridad de su familia y el valor de la inversión. Utilizamos tecnologías para detectar fugas de gas, filtraciones de agua, fallas eléctricas y defectos en los acabados, finalizando en un informe para la empresa responsable de reparar todo antes de la recepción.

Fundadora: Susana Osorio



uni
-ko
agua + fruta

UNI-KO

www.uni-ko.cl

Uni-ko es un concentrado de fruta chilena 100% natural que se disuelve en agua para saborizar si colorantes, preservantes, endulzantes ni azúcar añadida. Su objetivo es poder aumentar el consumo de agua en las personas, hidratarlas, con un agua natural y rica. El formato es una caja con 3 sachets de concentrado de fruta, cada uno se disuelve en 1 lt de agua. Fácil de llevar, guardar y amigable con el medio ambiente. Hoy nos puedes encontrar en Jumbo y en tiendas especializadas.



unikös
DE OLGA KOSTICH

UNIKÖS

www.unikos.cl

UNIKÖS, de Olga Kostich, es una instancia creativa de artesanía textil, basada en la técnica de aplicaciones textiles. Realizamos billeteras, mochilas, bolsos, tabaqueras y estuches, entre otros. Nuestras lindas piezas originales son de edición limitada, gran calidad y elaboradas con mucho trabajo manual. Además, cuentan con atributos sustentables y están hechas para durar.



VINOLIA
LA AVENTURA DEL VINO

VINOLIA

www.vinolia.cl

Proyecto de enoturismo urbano para vivir una experiencia en torno al vino en corto tiempo y en un lugar de fácil acceso.

En este centro turístico se podrán hacer tours virtuales por valles como Casablanca y Colchagua. Habrá sala de aromas del vino y cine, donde se presentará un video con el cual los clientes aprenderán a catar mediante las instrucciones dadas por enólogos a través de la pantalla. Se contemplan además un winebar y un emporio.

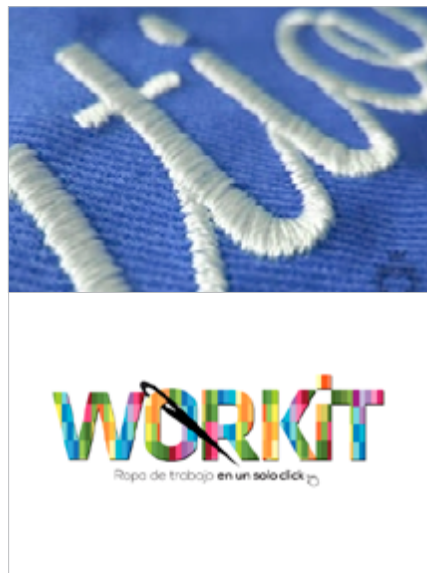
CATÁLOGO DE EMPRENDEDORAS Y EMPRESAS LIDERADAS POR MUJERES
APOYADAS POR CORFO - EDICIÓN 2020



VUELVO AL SUR

www.vuelvoalsur.com

Vuelvo al Sur es una marca de diseño con motivos latinoamericanos producida en Chile. Mediante sus productos, principalmente textiles, se dedican a **resaltar por medio del color, patrones gráficos e ilustraciones la riqueza cultural.**



WORK IT

www.workit.cl

Work it es la primera tienda online que **integra todos los procesos de ropa de trabajo y corporativa customizada, en una sola plataforma de compra.** Su objetivo es ser la solución más eficiente para micro, pequeñas y medianas empresas, que compran en bajo volumen y no cuentan con nadie que les provea estos productos.



ZAPPYJAW

<https://www.zappyjaw.cl/>

ZappyJaw es una aplicación web que tiene como objetivo ayudar al diagnóstico dental mediante la detección automática de caries en las imágenes de rayos X, mediante el aprendizaje profundo y la visión computacional. Su propósito es disminuir el tiempo de análisis y diagnóstico de radiografía dental; y lo más importante, mejorar la precisión actual del diagnóstico bajo (54-63%).

Fundadora: Catalina de los ángeles Campusano Morales

**PROYECTOS APOYADOS
POR PROGRAMA DE INSERCIÓN
DE CAPITAL HUMANO PARA
LA INNOVACIÓN**



CATÁLOGO DE EMPRENDEDORAS Y EMPRESAS LIDERADAS POR MUJERES
APOYADAS POR CORFO - EDICIÓN 2020

**AGROINDUSTRIA
JESSICA RIQUELME
RETAMAL E.I.R.L.**

jessicariquelmeretamal@gmail.com

Uso de plancton como agregación de valor en productos alimenticios. Primera etapa: destellos en talabaya: “burbujeante en base a superalimentos”.

**AMAKAIK
CONSULTORÍA
AMBIENTAL SPA**

carolina.diaz@amakaik.cl

Desarrollo de sistema asistente de identificación taxonómica de microalgas.

**CAROLINA
DÍAZ GUDE**

cdiazgude@gmail.com

Desarrollo de ingredientes deshidratados endémicos, mediante la generación y estandarización de procesos de secado, para el desarrollo de especias y condimentos 100% naturales y Gourmet”.

**COMERCIAL
EPULLEN LIMITADA**

terrium@terrium.cl

Investigación y desarrollo del proceso de secado y mejoramiento nutricional de grasa en polvo libre de proteínas lácteas utilizados en productos Terrium, presentes en el mercado, orientado a personas con alergias alimentarias, veganos y vegetarianos.

**COMERCIAL
TRUFA'S LIMITADA**

s.ungar@katankura.com

Mejoramiento del proceso pos cosecha de trufas negras chilenas, destinadas para exportación, y mejoramiento de la vida útil y características sensoriales de productos trufados.

CYRA LIMITADA

cvurrutiaa@gmail.com

Desarrollo de crema protectora de la piel con capacidad de bloquear metales pesados y radiación solar.

GFDAS SPA

contacto@improntageo.com

GFDas SpA ha desarrollado GeoMagDrone, el primer dron geofísico en Chile que permite explorar de forma rápida y rentable potenciales nuevos recursos bajo superficie en zonas de difícil acceso.

**GREEN BIOFACTORY
LIMITADA**

dfuentes@gbf.cl

Bioprospección de microalgas chilenas para formulación de suplementos alimenticios.

CATÁLOGO DE EMPRENDEDORAS Y EMPRESAS LIDERADAS POR MUJERES
APOYADAS POR CORFO - EDICIÓN 2020

**MODELACIÓN
AMBIENTAL SPA**

cmeruane@modelacion.cl

Plataforma para el manejo y gestión en tiempo real de sistemas hídricos ambientales.

NAWI SPA

nicole.norel@nawi.cl

Estaciones de Sensores para Monitoreo Ambiental Ciudadano.

**ORIANA
PONZINI SPA**

oriana.ponzini@gmail.com

Iluminación eficiente combinando el aporte de la iluminación natural y artificial en proyectos de arquitectura.

**SIM OBRAS CIVILES
Y TRANSPORTES SPA**

adearaneda@gmail.com

Construcción de un sistema integral e innovador de RILes del proceso de frituras en locales de servicios de comidas.

**VENETTO
CHILE**

lmateo@venettoingenieria.cl

Impacto en el aumento de la competitividad de la empresa con el diseño y optimización en la manufactura de puertas y marcos para mitigación radiación ionizante y medicina nuclear.

**350RENEWABLES
ASESORIAS Y
SERVICIOS SPA**

patricia.darez@350renewables.com

Reducción de incertidumbre mediante CFD en predicciones de energía eólica con vientos térmicos.



**CATÁLOGO DE EMPRENDEDORAS
Y EMPRESAS LIDERADAS POR MUJERES
APOYADAS POR CORFO**

